

仕訳入力時間が100分の1に短縮!? 夢のソフトウェア 「仕訳マジック・早業ダイレクト」発表



税理士法人共生会計
橋本 佳三 税理士
(開発元)

InterView



(株)セイショウ
システムテクノロジー
井上 達也 社長
(販売元)

「エクセルデータを会計ソフトに仕訳として取り込めれば作業が激減します」(橋本氏)

「短縮できる時間が100倍というのはソフトウェアの革命です」(井上氏)

会計事務所業界のデータ入力を根底から変えるソフトウェアとして、昨年から注目を集めていた「仕訳マジック・早業ダイレクト」がついに発表された。「仕訳マジック・早業ダイレクト」は、顧問先が独自にエクセルで作った売上管理表、仕入れ台帳などを一瞬にして取り込み、各会計ソフトメーカーの仕訳データに変換するソフトウェア。今まで数時間かかっていた仕訳入力、数分になるなど会計事務所の作業が激減する夢のソフトウェアといえる。今回、開発元の税理士法人共生会計の橋本佳三税理士と販売元のセイショウシステムテクノロジーの井上社長から話を聞いた。

ついに「仕訳マジック・早業ダイレクト」が発表されましたね。

橋本 ついに、というよりやっとな感じですね(笑)。一「仕訳マジック・早業ダイレクト」は、ベストセラー「伸びる税理士事務所のつくり方」に夢のソフトとして掲載されていたということで注目を集めていました。

橋本 「仕訳マジック・早業ダイレクト」の元々の発想は、エクセルで表を作って売上や仕入れの管理をしている顧問先が、大変多くなっているということでした。もし、このデータを会計ソフトに仕訳として取り込む事が出来れば、入力作業はすごく楽になるのになあ。と思ったことが開発のきっかけです。

井上 最初、橋本先生からお話を聞いたときに「それは無理でしょう」とお答えしました。顧問先がある一定のエクセルフォームを使っているなら、それも可能ですが、各顧問先によって業種や規模、やっている仕事もバラバラ。それぞれまったく異なる会社のエクセルデータを取り込んで、仕訳に変換するなんていうことは、そもそも出来るわけがないと思っていました。素人はだから困る(笑)。というのが正直な感想です。

橋本 そこで井上社長に昨年、プロトタイプを見ていただきました。

井上 いや、ビックリしたのなんのって(笑)。共生会計の顧問先さんの実際のデータでテストしました。その顧問先は店舗が7つあり、各店舗が毎日、売上や仕入れ、現金の過不足、バイト代などを管理していました。このエクセルデータを、仕訳データにおこしたら、たぶん毎月1000仕訳近くになるでしょう。

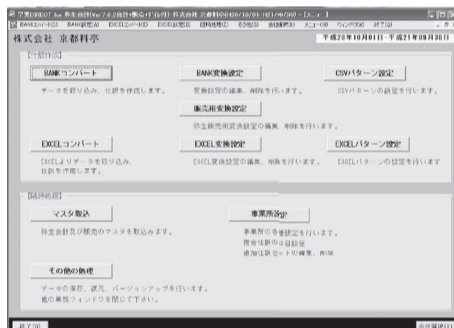
橋本 そうでしたね。あのデータを仕訳に起こしたら、たぶんひとりの人が3時間以上入力し続けな

ければなりません。しかしたったの1、2分でしたよね。

井上 そうなんです。あれあれと見ているうちに、どんどん自動的に仕訳に起こされていく。なにか狐に摘まれたような気持ちでした。

一えっ、そんなに早くできるんですか。ビックリですね。顧問先が独自にエクセルで作った売上管理表、仕入れ台帳などを一瞬に取り込んで仕訳データにするなんていう事は、今まで誰も考えなかったことです。ソフトメーカーにはこういう発想はないですね。

井上 弊社でも、今まで他社の会計ソフトデータを変換できる標準財務会計なども開発し、だいぶ省力



▲メニュー画面

化を進めてきたつもりです。人間が一度入れたデータを再度入力するなんて言うのはナンセンスですから。ただ、エクセルをそのまま取り込んでデータ化してしまうなんていう発想は確かにありませんでした。しかも短縮できる時間が100倍というのはソフトウェアの革命と言えるでしょう。

一データの取り込み形式は、個々の顧問先によって変更させるんですよね。

橋本 そうです。慣れないうちは少し手間がかかるかもしれませんが。とはいえ一度作ってしまったらあとは、データを流し込むだけです。ルーチンワークです。

一どんな会計ソフトに対応しているのですか。

橋本 JDLIBEXや標準財務会計、弥生会計、勘定奉行などメジャーなソフトには対応しています。今後は、その他の会計ソフトにも順次対応していく予定です。

井上 そして、今回いろいろな先生にも体験していただくために、東京と名古屋で実演会を行うことに致しました。6月24日に名古屋、6月25日に東京でセミナー実演会(予約制 各時間10名様限定)を行います。また当日、顧問先のエクセルデータを持ってきていただければ実際に変換する実演会も行おうと思っています。

橋本 その他の機能として、インターネットバンキングのデータを取込む機能もあります。ですから「仕訳マジック・早業ダイレクト」を使えば、経費の領収書などを仕訳にするぐらいが人間の作業となり、あとは全部コンピュータがやってくれるという事になります。今使っている会計ソフトを変更する必要もないので、今日からすぐに使い始められるというのも利点です。

一本当に「夢のソフト」ですね。実演会を楽しみにしています。

■税理士法人 共生会計

事務所の名前である「共生」は「ともいき」と読み、事務所の経営理念から名付けられた。1976年に勝平定良氏によって開設された勝平会計事務所と、1994年に橋本佳三(はしもとかぞう)氏によって開設された橋本税理士事務所が2006年に合併、2007年に組織変更を行い税理士法人共生会計が誕生した。橋本佳三氏は、税理士法人共生会計代表社員。

■(株)セイショウシステムテクノロジー

会計事務所の財務会計ソフトウェア総合メーカー。会計専用機のコストを大幅削減できる財務会計ソフト「標準財務会計」をはじめ、主要な経理ソフトの入力データ共有化を実現するソフトウェア「経理データステーション」などで、多くのユーザーを持つ。

EXCELデータを会計ソフトのデータに! 究極の変換ソフト『仕訳マジック』ここに誕生!!

会計ソフトへの入力作業時間の短縮・コスト削減に取り組んでおられる先生必見です。

「仕訳マジック」が税理士・会計事務所の業務シーンを一変させます!

6/24(木)・25(金) 実演会開催! 無料仕訳マジックについて詳しく知りたい方は EXCELデータをお持ちください。その場で作業を実演。

完全予約制 必ずお電話にて予約をお願いします。先着順申込受付中! ※先着順につき満員の場合はご容赦ください。

6/24(木)名古屋会場

TimeOffice名駅 TimeA

- 開催時間 10時~、13時~、15時~
- 人数 各回先着10名様まで
- 最寄駅 JR名古屋駅 徒歩5分 地下鉄名古屋駅1番出入口 徒歩1分
- 住所 〒450-0002 愛知県名古屋市中村区名駅二丁目41-10 アストラーレ名駅3・4F



6/25(金)東京会場

OfficeTOKYO A4会議室

- 開催時間 10時~、13時~、15時~
- 人数 各回先着10名様まで
- 最寄駅 JR「東京」駅 八重洲口より徒歩5分 銀座線「京橋」駅 6番出口 徒歩3分 浅草線「宝町」駅 A6出口 徒歩3分
- 住所 〒104-0031 東京都中央区京橋一丁目6番8号



＜主催＞ 株式会社セイショウシステムテクノロジー 〒160-0015 東京都新宿区大京町23-3 四谷オーキッドビル4階

ご予約・お問い合わせは ☎ 03-5368-3041 仕訳マジック実演会申込受付窓口 ■受付時間/10時~17時(土・日・祝定休)